



CONTENTS

회사 연혁

조직도

업무소개

주요 수행실적

EASY
CONSULTANT



주식회사 이지컨설턴트는

인간이 편안하게(EASY) 거주할 수 있는 환경 친화적
건축물 설계와 지속가능한 지구 환경 조성을 위한

친환경 건축 설계 컨설팅

에너지 성능분석 및 평가

일조, 소음, 교육환경 등 건축환경 분석 및 평가

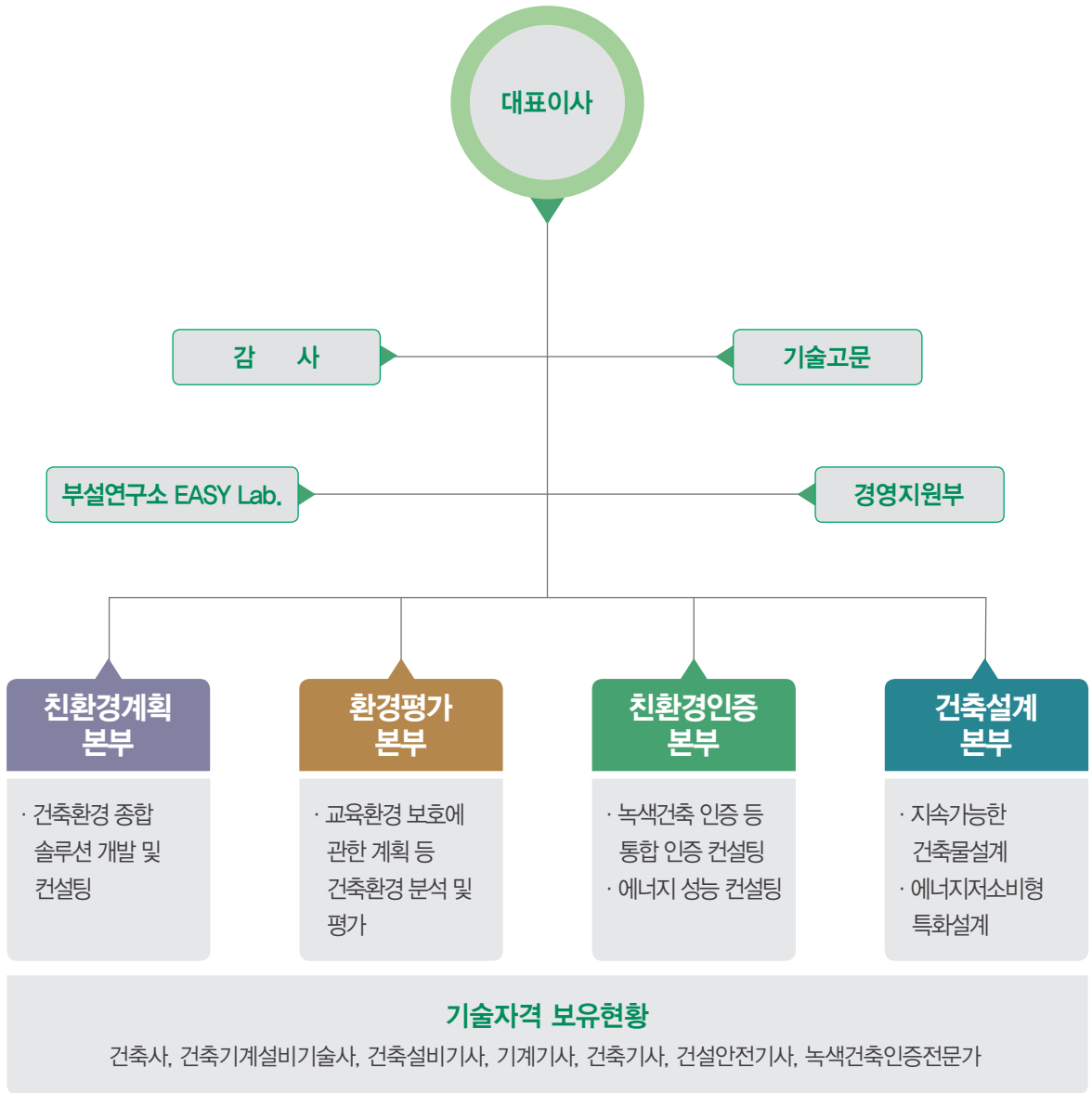
녹색건축(G-SEED), 에너지효율등급 인증 등

친환경 건축 전문 컨설팅 기업입니다.

회사 연혁



조직도



친환경 녹색기업의
책임과 역할을
다 하겠습니다.



업무소개

1

친환경 건축설계 컨설팅

- 제로에너지건축물컨설팅
- 건축물에너지분석
- 신재생에너지활용컨설팅

2

건축환경 분석 컨설팅

- 일조(빛)환경분석
- 기류환경분석
- 소음환경분석
- 열섬현상 저감방안분석
- 교육환경평가
- 장애물없는생활환경(BF)인증

3

친환경 인증 컨설팅

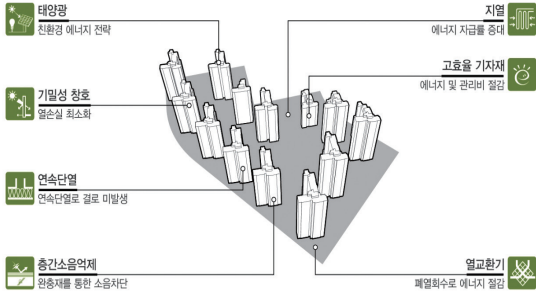
- 녹색건축인증(G-SEED)
- 건축물에너지효율등급인증
- 제로에너지건축물인증
- 에너지절약계획서
- 에너지절약형친환경주택
- 건강친화형주택
- 장수명주택인증
- 범죄예방환경설계(CPTED)
- 결로방지성능평가

4

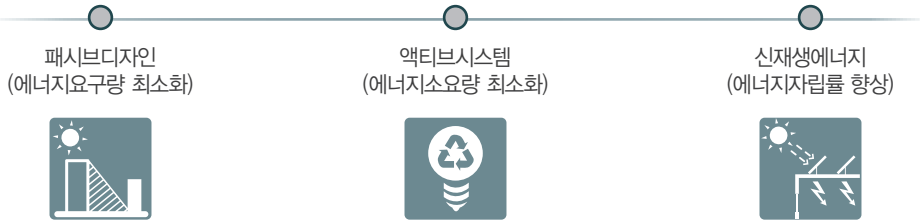
건축설계

- 기획설계
- 계획설계
- 기본설계
- 실시설계

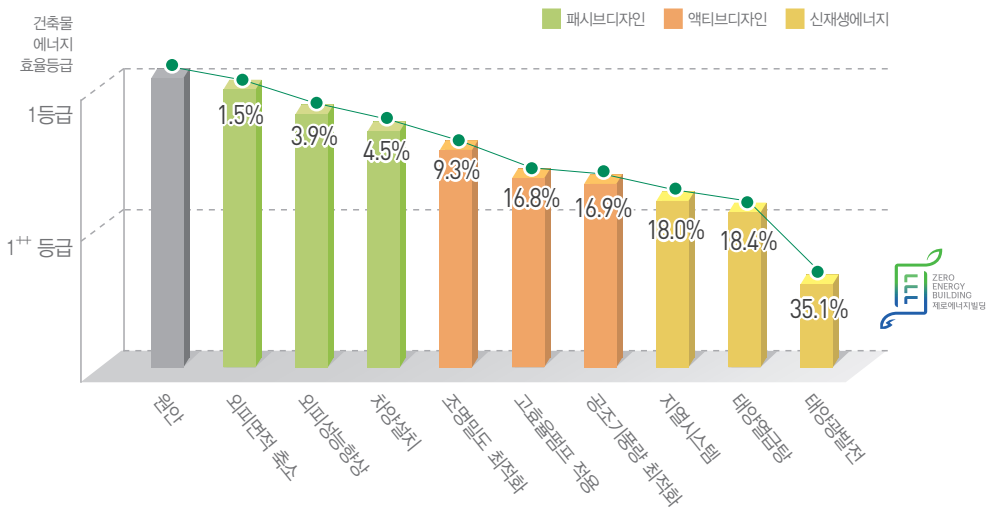
제로에너지건축물컨설팅



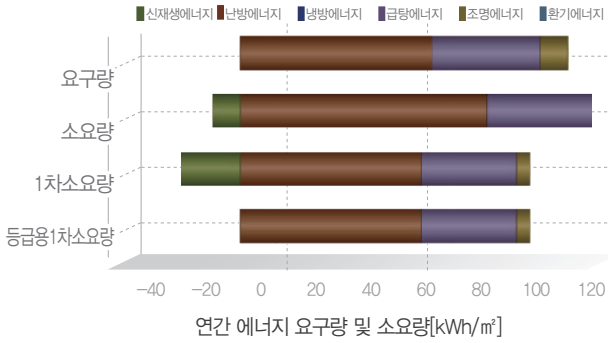
- 에너지 저소비형태의 **패시브디자인**
- 고효율 기자재 적용을 통한 **액티브시스템**
- **신재생에너지**로 에너지소비를 최소화하는 건축물조성
- 에너지효율등급 1⁺⁺등급 이상의 **신재생에너지 적용 및 에너지자립률 검토**



단계별 에너지 절감 설계기법에 따른 에너지 절감량 분석사례



건축물에너지분석



- 에너지저소비형 건축물 구현을 위한 **건축물 에너지 분석** 실시
- 건축, 기계, 전기 등 **분야별 에너지 절감 컨설팅** 실시
- 난방, 냉방, 환기, 급탕, 조명 등의 에너지 산출
- 건축물의 요구량, 소요량, 1차에너지 소요량, 이산화탄소 발생량 분석



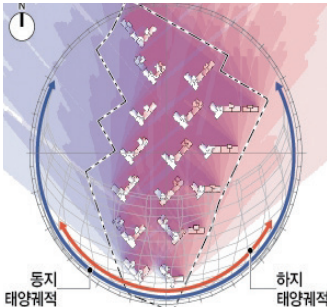
신재생에너지활용컨설팅



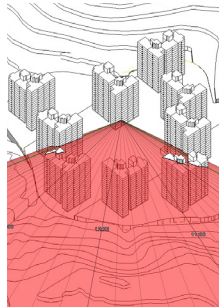
- 시뮬레이션 분석을 통한 신재생에너지 경제성 분석
- 태양광(열) 발전 패널 설치를 위한 **최적 태양광 설치 위치 검토**
- 에너지지립률 및 신재생 공급의무비율 등 **신재생에너지 용량 산정**
- 신재생 의무 설치 용량에 따른 **신재생에너지원의 활용 계획 수립**



일조(빛)환경분석



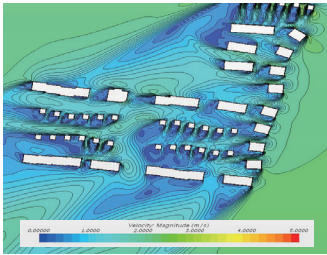
[태양궤적분석]



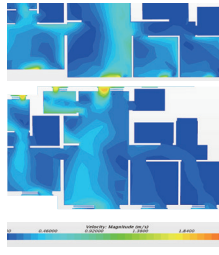
[일조도표분석]

- 공동주택 일조만족율을 높이는 배치 대안 컨설팅
- 시간별 일영도 분석 및 일영차트 분석
- 사업 부지 주변 학교 일조 피해 최소화 방안 모색
- 신축 건축물로 인한 주변 주거시설의 일조피해 최소화 방안 모색

기류환경분석



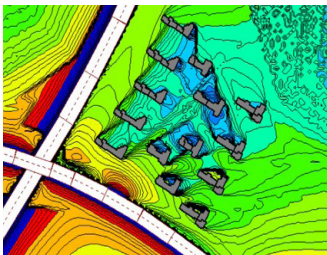
[외부기류분석]



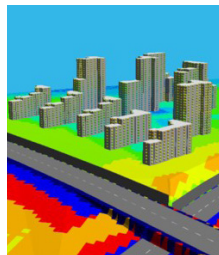
[실내기류분석]

- 주변 현황을 고려한 기후 순응형 단지배치 컨설팅
- 공동주택 단지 외부 바람길 해석
- 단지 내 와류현상 및 기류정체구간 발생 최소화
- 공동주택 세대 내 환기 성능 해석

소음환경분석



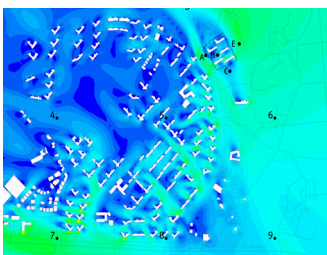
[2D 소음분석]



[3D 소음분석]

- 소음기준 검토(환경정책기본법, 주택건설기준)
- 도로 교통량에 따른 실외 소음 예측
- 소음피해구간의 방음벽 길이 · 높이 검토
- 실내 소음 저감 대책 수립

열섬현상 저감방안분석



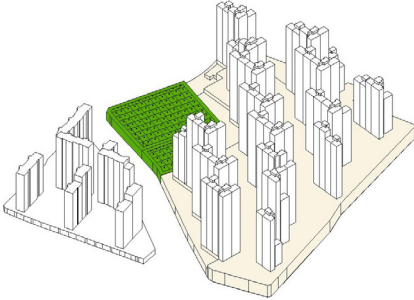
[바람길분석]



[열환경분석]

- 기상데이터를 활용한 신뢰성 있는 분석 실시
- 바람길 분석을 통한 최적 배치 대안 선정
- 최적의 도시계획 수립을 위한 개발 전, 후 비교 검토
- 분석을 통한 열섬현상 저감 방안 수립

교육환경평가



의무대상

21층이상, 연면적 10만㎡ 이상의 건축물 및 정비사업인 경우 대지경계로 부터 200m이내 교육시설이 위치할 경우

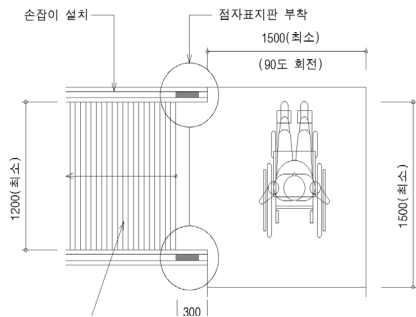
의무대상 건축물은 건축인허가 전에 관할 교육감(장)에게 평가서를 제출하고 심의를 득해야 함

건축 인허가 일정에 차질이 없도록 교육환경 심의 컨설팅

평가기준

통학안전	등·하교 안전요원배치 안전펜스 설치 등 학생들의 통학로 안전성			
통풍, 조망 일조량	학교교지의 예측 일조량 검토	교사동(실내체육관포함) 총4시간(동지 08~16시) 또는 연속2시간(동지 09시~초:13시, 중:14시, 고:15시)		
비산먼지	사업시행으로 인한 환경기준 적합성 여부	PM10 0.5 $\mu\text{g}/\text{m}^3$	PM2.5 15 $\mu\text{g}/\text{m}^3$	no ₂ 0.03ppm
소음 및 진동	사업시행으로 인한 소음,진동규제기준 적합성 여부	부지 65dB(A)		교사 55dB(A)

장애물없는 생활환경(BF)인증



의무대상

국가나 지방자치단체가 신축하는 청사, 문화시설 등의 공공건물 및 공중이용시설 중 일부시설

어린이, 노인, 장애인, 임산부 뿐만 아니라 일시적 장애인 등이 이동함에 있어서 불편을 느끼지 않도록 건축 설계시 컨설팅 참여




평가 내용

01	매개시설	단차 / 기울기 / 주차구역키 / 유효폭 등
02	내부시설	복도유효거리 / 승강기이용자조작설비 등
03	안내시설	시각 및 청각장애인 안내설비 등
04	위생시설	안내표지판 / 바닥마감 / 활동공간 크기 등
05	기타시설	관람석 및 열람석 설치율 등

녹색건축물 인센티브

건축기준 완화

용적률 or 높이제한 완화

녹색건축인증 + 건축물에너지효율등급 	구분		녹색건축 최우수등급		녹색건축 우수등급	
	에너지 1+ 등급		최대 9%		최대 6%	
	에너지 1등급		최대 6%		최대 3%	
지능형건축물인증 	구분	1등급	2등급	3등급	4등급	5등급
	지능형	15%	12%	9%	6%	0%
제로에너지 건축물 인증 	ZEB1	ZEB2	ZEB3	ZEB4	ZEB5	
	15%	14%	13%	12%	11%	

지방세 감면

취득세감면

녹색건축인증 + 건축물에너지효율등급 	구분		녹색건축 최우수등급		녹색건축 우수등급	
	에너지 1+ 등급		10%		5%	
	에너지 1등급		5%		3%	
에너지 절약형 친환경주택 	에너지 절감률 55%이상					
	취득세 10% 감감					
제로에너지 건축물 인증 	ZEB1	ZEB2	ZEB3	ZEB4	ZEB5	
	20%			18%	15%	

재산세 감면

녹색건축인증 + 건축물에너지효율등급 	구분		녹색건축 최우수등급		녹색건축 우수등급	
	에너지 1+ 등급		10%		7%	
	에너지 1등급		7%		3%	

녹색건축인증(G-SEED)

공공건축물

업무시설 : 우수등급이상
그외시설 : 일반등급이상

민간건축물

50세대 이상 공동주택 : 일반등급이상

그 외 각 지자체 조례 기준에 해당되는
건축물

평가기준

토지이용 및 교통	에너지 및 환경오염	재료 및 자원	물순환 관리
과도한 지하개발 지양 대중교통 근접성	에너지 소비 및 절약 신·재생에너지 이용	자원순환 자재 사용 저탄소 자재이용	빗물관리 절수형 기기 사용
유지관리	생태환경	실내환경	ID 혁신적인 설계
운영/유지관리 지침 및 관련정보 제공	비오름조성 자연지반 녹지율	환기성능 확보 공기오염 저방출 자재	녹색건축인증 전문가의 설계참여

건축물에너지효율등급인증

의무대상

공공건축물

주거(공동주택,기숙사)
3천㎡이상 : 1등급이상
그 밖의 건축물
1천㎡이상 : 1++등급이상

인증기준

등급	주거용	비주거용
	연간 단위면적당 1차에너지소요량 (kWh/㎡·년)	연간 단위면적당 1차에너지소요량 (kWh/㎡·년)
1+++	60미만	80미만
1++	60이상 90미만	80이상 140미만
1+	90이상 120미만	140이상 200미만
1	120이상 150미만	200이상 260미만
2	150이상 190미만	260이상 320미만

제로에너지건축물인증

의무대상

공공건축물

1천㎡이상 : 5등급이상
(공동주택, 기숙사 제외)

평가기준

요건1	요건2	요건3
에너지효율등급 1++등급이상 1차에너지소요량 주거 : 90kWh/㎡년 미만 비주거 : 140kWh/㎡년 미만	에너지자립률 20% 이상 에너지생산량 / 에너지소비량	건물에너지 관리시스템 BEMS 또는 원격검침전자식 계량기

에너지절약계획서

의무대상

연면적 합계 500㎡ 이상의 건축물

건축물에너지소요량 평가대상

업무시설 및 교육연구시설에서
연면적 3천㎡ 이상

적합기준

구분	민간건축물	공공건축물
에너지성능지표	65점 이상	74점 이상
건축물에너지소비총량	민간업무시설, 교육연구시설 200kWh/㎡·yr 이하	공공업무시설, 교육연구시설 140kWh/㎡·yr 이하

에너지절약형친환경주택

의무대상

30세대 이상 공동주택

적합기준

1안	2안
건축물에너지효율등급 취득 1+등급 이상	친환경주택 평가 창단열+벽체 등 단열+열원설비+ 고단열고기밀강제문+창면적비+ 발코니외측창단열+외기직접면하는 창의 기밀성능등+조명밀도 8W/㎡이하+신재생 에너지 및 외단열 각 기준 성능 만족

건강친화형주택

의무대상

500세대 이상 공동주택

적합기준

최소기준 - 모두충족

친환경 건축자재의 적용	플러쉬아웃 또는 베이크 아웃의 시행	효율적인 환기성능	환기설비의 성능검증	친환경 생활제품의 적용	시공관리 기준의 적용	관리자 및 입주자 사용 설명서 제공
--------------------	---------------------------	--------------	---------------	--------------------	-------------------	---------------------------

권장기준 - 택3

흡방습 건축자재 성능	흡착 건축자재의 성능	항공팡이 건축자재의 성능	항균 건축자재의 성능	레인지후드의 적정용량 확보 등	환기 설비와의 연동
-------------------	-------------------	---------------------	-------------------	------------------------	------------------

장수명주택인증

의무대상

1,000세대 이상 공동주택

평가기준

내구성	가변성	수리용이성
<ul style="list-style-type: none"> · 철근의 피복두께 · 콘크리트 품질 	<ul style="list-style-type: none"> · 구조방식 · 벽체재료 및 시공방법 · 공간의 가변성 · 물사용공간의 가변성 · 외벽의 가변성 등 	<ul style="list-style-type: none"> · 개보수 및 점검의 용이성 · 세대 수평분리 계획 · 미래수요 및 에너지원의 변화 대응성

범죄예방환경설계(CPTED)

CPTED 인증대상

공동주택

공공시설 : 학교시설, 가로구역

일반시설 : 상업시설 및 업무시설 등

범죄예방 건축기준 의무대상

공동주택, 1,2종 근린생활시설, 문화 및 집회시설, 교육연구시설, 노유자시설 등

범죄예방 건축기준의 공통기준 및 세부사항

범죄예방 (용도별) 공통기준	세부 사항
1. 접근통제	자연적감시 / 자연적감시 어려운 경우 CCTV, 반사경 설치
2. 영역성 확보	공적공간과 사적공간의 위계를 명확하게 인지하도록 설계
3. 활동의 활성화	지역공동체가 증진되도록 지역특성에 맞는 외부시설 선정
4. 조경 기준	사각지대나 고립지대가 발생하지 않도록 식재
5. 조명 기준	보행자 통행이 많은 구역은 사물의 식별이 쉽도록 조명설치
6. 영상정보처리기기 안내판의 설치	영상정보처리기기 설치할 경우 안내판을 설치

결로방지성능평가

의무대상

500세대 이상 공동주택

평가기준

출입문	벽체 접합부	창
<ul style="list-style-type: none"> · 현관문 · 대피공간 방화문 	<ul style="list-style-type: none"> · 외기에 직접 접하는 부위의 벽체와 세대 내 천정 및 바닥이 동시에 만나는 접합부 	<ul style="list-style-type: none"> · 난방설비가 설치되는 공간에 설치된 외기에 직접 접하는 창(비확장 발코니 창 제외)

건축설계

지속가능한 디자인과 우수한 전문기술을 바탕으로
최선의 건축서비스를 제공합니다.

기획설계



부지 현장조사를 통한 주변여건 확인 및 건축대지에 관한 자료 수집
법규검토, 사업성 검토, 디자인을 위한 기본 도면 작성

- 법규검토 / 사례분석
- 기획설계도서 작성

계획설계



프로젝트의 일반적 조건, 개념설계, 구성요소의 규모 및 관계를 설정
건축주의 요구사항과 시공 도면의 작성에 필요한 중요사항 결정

- 건축주의 요구사항에 부합하는 최적화된 레이아웃 계획
- 최적의 디자인 제안 및 프로젝트 비용에 대한 기초자료 제공

기본설계



계획설계를 발전시켜 건축, 구조, 기계, 전기 등 기본설계 도서 진행
구조부재의 위치와 치수를 정확히 결정하고 표현

- 인허가지 필요한 기본도면 및 협의용 도면 작성
- 분야별 협력업체 협의 / 대관업무 진행

실시설계



기본설계를 기반으로 효율적인 방안을 도출하여 초기투자비 및 운영비용 등을
절감할 수 있는 설계도를 작성하고, 실제 시공이 가능하도록 도면화 수행

- 건축 세부디자인(조감도, 실내투시도, 인테리어 도면) 확정
- 건축, 공조, 설비, 전기/통신 상세설계도 작성

주요 수행실적

국내 다수의 공모사업과 현상설계에 참여



인천검단 AA26, 30, 31블럭
공공지원 민간임대사업자 공모
[우미, 제일, 극동건설 컨소시엄]



패키지형 귀농귀촌주택개발
(양주옥정A24블럭+전남구례)
[DL이앤씨 컨소시엄]



파주운정3 A3블럭 공공지원
민간임대 사업자 공모
[제일건설 컨소시엄]



대전구성2구역
주거환경개선사업
[계룡건설 컨소시엄]



이천중리 B4블럭 공공지원
민간임대 사업자 공모
[계룡건설 컨소시엄]



양주회천 A23블럭 공공지원
민간임대 사업자 공모
[극동건설 컨소시엄]



화성동탄 A56블럭+경남하동
귀농귀촌 주택개발 리츠
[DL이앤씨 컨소시엄]



아산탕정2-A8BL 성남신촌 A2블럭
통합형 민간참여 공공주택건설사업
[계룡건설 컨소시엄]



시흥거모 A4블럭+A6블럭
통합형 공공주택건설사업
[금호건설 컨소시엄]



남원주 A3블럭+충남내포 RM5블럭
민간참여 공모
[동부건설 컨소시엄]



의왕초평 A2블럭 공공지원
민간임대 사업자 공모
[제일건설 컨소시엄]



의정부 우정지구 A2블럭
공동주택 현상 설계
[에스아이그룹]



고양복삼송 특별설계
개발시행사업공모
[우미건설 컨소시엄]



인천검단 AA6BL+남양뉴타운 B11BL
민간참여 공공주택
[DL이앤씨 컨소시엄]



인천영종 A9BL 공공지원
민간임대 리츠
[대우건설 컨소시엄]



동탄,부산명지 등 제로에너지
블록형 단독주택임대리츠 2호
[계룡건설 컨소시엄]



인천검단지구 AB9BL
공공지원 임대리츠
[우미건설 컨소시엄]



인천 용마루 1BL 및
흥성오관구역 설계공모
[GS건설 컨소시엄]



인천 영종 A28BL 현상공모
[DL이앤씨 컨소시엄]



하남감일 B8BL 공동주택 신축공사
[제일건설 컨소시엄]



충남 더 행복한 주택
첫 민간사업자 공모
[한신공영 컨소시엄]



성남복정1 C1,C2,C3,C4,C5 현상공모
[유선엔지니어링]



행정중심복합도시 6-4생활권 UR2
현상설계
[에이엔유디자인그룹]



과천시식정보타운S7BL 현상 설계
[토우종합건축]



평택고덕A7블럭 신축공사
[한신공영]



인천검단 AA9블럭 신축공사
[동부건설]



완주삼봉 A2블럭 신축공사
[두산건설]



하남감일 B4블럭 신축공사
[동부건설]



명지대학교 인문캠퍼스
교육복합시설 신축공사
[SM 삼환기업]



용인동백
공동주택+문화시설 신축공사
[두산건설]



화성태안3 A1블럭 신축공사
[신세계건설]



서울양원지구 S2블럭 신축공사
[씨티건설]



화성동탄2 A85블럭 신축공사
[대보건설]



성남글로벌ICT융합 플래닛 건립공사
[양우건설]



성남북정 C1~C5블럭
제로에너지건축물 사업승인
[유선건축]



화성남양뉴타운 B11블럭
제로에너지건축물 사업승인
[DL이앤씨]



용인 영덕 기업형 임대주택 신축공사
[HMG]



경산 하양 A7BL 공동주택
[제일건설]



수원 영흥공원 조성사업
[천년수원]



병점1초 신축공사
[경기도 교육청]



의정부 민락2 공동주택지구
업무시설 신축공사
[제일건설]



노원구 월계동
제2구민체육센터 신축공사
[서울시 노원구]



구로 기적의 도서관 신축공사
[서울시 구로구]



화성동탄 행복주택 및
인큐베이팅 센터 신축공사
[한국토지주택공사]



성균관대역 환승주차장 신축공사
[경기도 수원시]



성수동 페코텍사옥 신축공사
[금호건설]



대한적십자사
경기혈액원 신축공사
[경기혈액원]



00지역 병영생활관 신축공사
[국방부]

주요 실적 리스트

2021년 수주현황

	사업명	건설사 및 사업주체	설계사
민간임대 사업자 공모	파주운정3 A-3블럭 공공지원 민간임대 (20-4차)	제일건설	해안건축
	오산오산 1블럭 공공지원 민간임대 (20-4차)	한신공영	범도시건축외
	양주회천 A-23BL 공공지원 민간임대(20-4차)	극동건설	에스아이건축 외
	이천중리 B-4BL 공공지원 민간임대리츠(21-1차)	계룡건설	토문건축 외
	성남복정1 B2블럭 공공지원 민간임대(21-1차)	제일건설	해안건축
	인천검단 AA26블럭 공공지원 민간임대	우미건설	해마건축 외
	인천검단 AA31블럭 공공지원 민간임대	극동건설	범씨앤씨건축
	인천 검단신도시 AA32블럭 공동주택용지	제일건설	목양건축
	인천검단 AA30블럭 공공지원 민간임대	제일건설	범씨앤씨건축
주택개발리츠	의왕초평 A-2블럭 공공지원 민간임대	제일건설	유선건축
	귀농귀촌 주택개발리츠 (양주옥정 A-24블럭, 전남구례)	DL이앤씨	토문건축/GNI건축
민간참여 공공주택	패키지형 귀농귀촌 주택개발리츠 (화성동탄 A-56블럭, 경남하동)	DL이앤씨	토문건축 외 2
	대전구성2 주거환경개선사업	계룡건설	토문건축 외
	아산탕정2 A-8블럭+성남신촌 A2블럭 민간참여 공공주택 (21-1차)	계룡건설 외	디에이건축 외
	시흥거모 A4블럭, A6블럭 민간참여 공동주택	금호건설 외	디에이건축 외
토지공모	남원주역세권 A-3블럭 + 충남내포신도시 RM5블럭 민간참여	동부건설	디에이건축 외
	인천검단 AB7블럭 + 도시지원시설 6-3	제일건설 외	유선건축 외
c m r	국토지리정보원 및 성남금토 A-2블럭 시공책임형 건설공사	대보건설	한빛엔지니어링건축
현상설계	수원당수2지구 도시건축통합 마스터플랜 국제설계공모	한국토지주택공사	해안건축
	의정부 우정A2블럭 공동주택	한국토지주택공사	에스아이건축
	부천대장 A7블럭 공동주택	한국토지주택공사	에스아이건축
	안산장상 A1블럭 공동주택	한국토지주택공사	우재건축
	부천대장 A-8블럭 공동주택	한국토지주택공사	다솜건축
	남양주왕숙 A-13블럭 공동주택	한국토지주택공사	에스아이건축 외
	고양장항 S-1블럭 공동주택 2021미래건축 특별설계공모	한국토지주택공사	해마건축
	의왕청계2 A-3블럭 공동주택	한국토지주택공사	성현건축
기본설계	충남국제컨벤션센터 건립공사	충청남도 건설사업소	토문건축 외 1
사업승인 ~ 예비인증	양평초등학교, 양평중학교 신축공사	경기도 교육청	에이디원주신 건축
	봉담 내리초등학교 신축공사	경기도 교육청	에이플러스건축
	하원초등학교 리모델링 및 다목적 강당 증축공사	경기도 교육청	제이케이건축
	보라동 행정복지센터 건립사업	용인시	백건축사사무소
	용인시청사 별관 증축공사	용인시청	
	남서울 주민자치센터 증축공사 본인증	용인시 차인구청	
	중앙동 행정복지센터 신축공사 본인증	용인시	
	송도국제화복합단지 2단계 조성사업 중 수익용지개발사업	제일건설	해안건축
	송도국제화복합단지 2단계 조성사업 중 수익용지개발사업	제일건설	해안건축
	양주역세권 A3블럭 공동주택 신축공사 설계용역	제일건설	에스아이건축
양주역세권 M블럭 주상복합 신축공사 설계용역	제일건설	에스아이건축	

	사업명	건설사 및 사업주체	설계사
사업승인 ~ 예비인증	인천청라 국제금융단지 주25블록 주차시설 신축공사	한양건설/보성	ANU건축
	화성비봉 B4블록 공동주택 신축공사	우미건설	정림건축 종합건축사사무소
	포항시 항구동 주상복합 개발사업		범도시건축
	용인 죽전동 주택건설사업 신축공사		GNI건축
	수원시 팔달구 인계동 740-10 주상복합		동원건축
	양주시 옥정동 978-1,2 오피스텔 신축공사		씨드21건축사사무소
	청평리 아파트 및 오피스텔 및 근생 신축공사		예당건축
	전주시 덕진구 호성동2가 공동주택		토문건축
	양주신도시 옥정지구 지원5 지식산업센터 신축공사		씨드21건축사사무소
	용인 풍덕천동 복합시설 신축공사	엘리시아우름	자람건축
	천안시 서북구 성성5지구 도시개발사업 공동주택 신축공사		건축사사무소 성진
	부평2구역 주택재개발정비사업	세린플래닝	
본인증	양주회천 A17블록 아파트 건설공사	한양건설	
	아산탕정2 A-15블록 아파트 건설공사	한신공영	
	화성태안3 A1블록 아파트 건설공사	신세계건설	
	군산신역세권 A-3블록 아파트 건설공사 3공구	동부건설	
	화성동탄 A53블록 아파트 건설공사	DL이앤씨	
남양뉴타운 B11블록 아파트 건설공사	DL이앤씨		
분양가상한제	양주옥정 A-1블록 민간참여 공공주택건설사업 분양가 산정	우미건설	
	양주회천 A18블록 공공분양주택 분양가상한금액 산정	LH 서울지역본부	
	양주회천 A21블록 분양가상한금액 산정	LH 서울지역본부	
	인천영종 A40BL 민간참여 공공주택건설사업 분양가 산정	한신공영	
	평택고덕국제화계획지구 A-54블록 분양가 상한금액 산정	LH 경기지역본부	
	시흥장현 A-3블록 분양가상한금액 산정	LH 인천지역본부	
	인천검단 AA13-1BL 공공분양주택 분양가상한금액 산정	LH 인천지역본부	
	인천검단 AA13-2BL 공공분양주택 분양가상한금액 산정	LH 인천지역본부	
	사전청약 분양가 상한금액 산정 및 관리	LH 판매기획처	
	부천괴안 B-1블록 신촌희망타운 분양가상한금액 산정	LH 인천지역본부	
	오산세교2지구 A-18BL 공동주택 신축공사 분양가 산정	고운건설	
	오산세교2지구 A-19BL 공동주택 신축공사 분양가 산정	고운건설	
	오산세교2지구 A-1블록 분양가산정	호반건설	

2020년도

	사업명	건설사 및 사업주체	설계사	당선
민간 사업자 공모	인천검단 AB21-2블록 [19-4차]	제일건설	해안종합건축사사무소	당선
	아산배방 A-9, A-10블록 [20-1차]	극동건설	범도사+다솜 + 한빛	당선
	울산다운2 B-3블록 공동주택	우미건설	DA + 다솜 + 한빛	당선
	평택고덕 A-56블록 공동주택	극동건설	토문 + 광장	당선
	평택고덕 A-47블록 [18-4차]	서한	에이앤유	당선
	패키지형 귀농귀촌 주택개발리츠(양주옥정 A-24, 전남구례)	DL이앤씨	토문 + 지엔이	당선
내민간 참여공모	위례A2-6블록 및 여주역세권3	현대+신동아	토문건축사사무소	
	의왕고촌 A2블록 및 화성동탄2 A53블록	DL이앤씨 + 금호 + 동부 + 정우	해안 + SI + 다솜	당선
	성남산단재생 복합지식산업센터	현대산업개발	정림 + SI	당선
	인천영종 A40블록 공동주택	한신 + 우미 + 이수	해안종합건축사사무소	당선
	대구도남 B1블록 공동주택	계룡건설	토문건축사사무소	당선
	인천청라 국제업무단지	제일건설 + 신동아건설	나우동인 + SI	당선
	양주화천 A3블록	동부건설 + 현대건설	해안 + SI	당선
내공공택지 특별설계공모	화성동탄2 A51, 52, 55블록	현대 + 계룡 + 동부	토문 + 디엔비 + 아이엔지	당선
	파주운정3 A45블록 공동주택	한신 + 제일	해안+길	당선
지자체 민간사업	경기도시공사-남양주진건 A3, A5블록	현대건설	에이앤유디자인그룹건축사사무소	
CMR	평택고덕국제화 A54블록	한신공영	DA	
연구용역	녹색건축 인증 최적모델 및 C2-HOUSE 에너지효율등급 분석	DL이앤씨		
	최저원가 표준플랫폼 고도화를 위한 C2 HOUSE ZEB 인증	DL이앤씨		
사업승인 ~ 예비인증	군관사(대방, 공릉) 위탁개발사업	한국토지주택공사	에스아이그룹건축사사무소	
	인천가정2 A-1블록 공동주택	한국토지주택공사	케이디	
	부산연산5, 울산매곡 행복주택	한국토지주택공사	에이플러스씨엠	
	화성능동 B-1블록 공동주택	한국토지주택공사	다인건축	
	화성동탄2 A-54블록 공동주택	한국토지주택공사	바탕건축사사무소	
	인천검단 AA13-2블록 공동주택	한국토지주택공사	유선엔지니어링건축사사무소	
	파주교하 16블록 공동주택	한국토지주택공사	소도건축디자인	
	성남복정 A-1블록 공동주택	한국토지주택공사	해마종합건축사사무소	
	성남복정 A-3블록 공동주택	한국토지주택공사	대경종합건축사사무소	
	과천주암 C-2블록 공동주택	한국토지주택공사	에스아이그룹 건축사사무소	
	한남대 캠퍼스 혁신파크 HUB동	한국토지주택공사	성현종합건축사사무소	
	과천주암 C-1블록 공동주택	한국토지주택공사	해안종합건축사사무소	
	부산명지 A-5블록 공동주택	한국토지주택공사	범도시건축종합건축사사무소	
	인천영종 A33블록 공동주택	한국토지주택공사	다솜건축사사무소	
	국토지리정보원 및 익산송학 공공형사		길종합건축사사무소	
	고덕신도시 지원3-1 지식산업센터		동원이엔씨	
	수원 호매실 오피스텔		시드21건축	
강원도 원주시 중앙근린공원 2구역	제일건설	투에이건축		
김포학문6 일반산업단지 C1-1~6오피스텔 (A,B,C동)		시드21건축		

	사업명	건설사 및 사업주체	설계사	당선
사업승인 ~ 예비인증	천안 삼룡동 호반써밋 공동주택	호반건설	성지건축	
	인천검단 AA15블록	제일건설	나산종합건축	
	양주역세권 개발사업 주상복합 및 공동주택	제일건설	에스아이그룹 건축사사무소	
	인천청라 중심상업업무용지 주25블록 주차장용지	보성산업	에이앤유디자인그룹건축사사무소	
	송도국제화복합단지 2단계 조성사업 중 수익용지개발사업	제일건설	해안종합건축사사무소	
본인증	완주삼봉 A2블록 공동주택	두산중공업		
	하남감일 B4블록 공동주택	동부건설		
	화성동탄2 A-104블록 공동주택	대방건설		
	파주와동 A1블록 공동주택	케이알산업		
	장성삼계 1블록 공동주택	토담건설		
	의정부고산 S6블록 공동주택	케이알산업		
	중평송산 A-5블록 공동주택	케이알산업		
	성남글로벌 ICT 융합 플래닛 건립공사	양우건설		
	명지대학교 인문캠퍼스 교육복합시설	SM삼환기업		
	성북동 어린이 청소년 도서관 건립사업	LS빌드윈		
	서농도서관 신축공사	디사이즈라이프		
	평택고덕 A7블록 공동주택 한신공영	한신공영		
	용인동백 공동주택 및 문화시설 두산건설	두산건설		

2019년도

	사업명	사업주체	설계사	건설사	당선	
민간 사업자 공모	인천영종 A-9BL 공공지원 민간임대주택	한국토지주택공사	(주)디에이그룹종합건축사사무소	대우건설	당선	
	인천용마루 1블럭 및 흥성오관 1블럭	한국토지주택공사	(주)디에이그룹종합건축사사무소	대우건설	당선	
	인천영종 하늘도시 A28BL 주택개발리츠	한국토지주택공사	(주)디에이그룹종합건축사사무소	대림산업	당선	
	오산세교2 A-5BL 공공지원 민간임대주택	한국토지주택공사	(주)해안종합건축사사무소	우미건설	당선	
	파주운정3 A-8BL 민간임대주택	한국토지주택공사	에이앤유디자인그룹건축사사무소(주)	대우건설	당선	
	인천검단 AB9BL 민간임대주택	한국토지주택공사	(주)디에이그룹종합건축사사무소	우미건설	당선	
	제로에너지 블록형 단독주택 임대리츠 2호	한국토지주택공사	(주)포스코A&C건축사사무소	계룡건설	당선	
	충남 더 행복한 주택 첫 사업 공모 민간사업자 공모	충청남도개발공사	(주)디에이그룹종합건축사사무소	한신공영	당선	
시공 책임형 건설사업 관리 (CMR)	인천검단 AA6BL + 남양뉴타운 B11BL 민간사업자 공모	한국토지주택공사	(주)디에이그룹 + (주)해안건축	대림산업	당선	
	웹툰융합센터 및 북한청년예술인 주택 건설공사 시공책임형	한국토지주택공사	(주)디에이그룹종합건축사사무소	한신공영	당선	
	아산탕정2 A-15BL 공동주택 건설공사 시공책임형	한국토지주택공사	(주)디에이그룹종합건축사사무소	한신공영대림산업	당선	
	군산신역세권 A3BL 공동주택 건설공사 시공책임형	한국토지주택공사	(주)유선엔지니어링건축사사무소	우미건설 대우건설		
사업 승인 ~ 예비 인중	충남도청내포신도시 10-1BL, 10-2BL 공동주택 건설공사 시공책임형	한국토지주택공사	(주)에스아이그룹건축사사무소	신동아건설		
	양주회천 A17BL 공동주택(신혼희망타운)	한국토지주택공사	(주)해안종합건축사사무소			
	인천검단 AA19BL 공동주택	한국토지주택공사	(주)에스아이그룹건축사사무소			
	양산사송 A-2BL 공동주택(신혼희망타운)	한국토지주택공사	(주)나우동인건축사사무소			
	충남도청 RH1 1BL 공동주택	한국토지주택공사	(주)범도시건축종합건축사사무소			
	인천검단 AA34BL 공동주택	한국토지주택공사	(주)토문건축사사무소			
	군포대아미 B-3BL 공동주택	한국토지주택공사	(주)원양건축사사무소			
	평택고덕 A-53BL 공동주택	한국토지주택공사	(주)한빛엔지니어링건축사사무소			
	양주회천 A18BL 공동주택	한국토지주택공사	(주)디에이그룹종합건축사사무소 (주)에스아이그룹건축사사무소			
	양주회천 A21BL 공동주택	한국토지주택공사	(주)해미종합건축사사무소 (주)옥앤디자인그룹건축사사무소			
	오산세교 A-11BL 공동주택	한국토지주택공사	미안엔지니어링건축사사무소(주) (주)그룹포에이건축사사무소			
	성남북정 C1, C2, C3, C4, C5BL 공동주택	한국토지주택공사	(주)유선엔지니어링건축사사무소 (주)그룹신도시건축사사무소			
	광주선운(2) A-1BL 공동주택(신혼희망타운)	한국토지주택공사	(주)해미종합건축사사무소			
	창원명곡 A1-1BL 공동주택(신혼희망타운)	한국토지주택공사	(주)대경건축사사무소			
	남양주진접2 A-1BL 공동주택	한국토지주택공사	(주)목양디자인그룹건축사사무소			
	남양주진접2 A-3BL 공동주택	한국토지주택공사	(주)다솜도시건축사사무소			
	사천선인 A-2BL 및 대전용문 행복주택	한국토지주택공사	(주)성현종합건축사사무소			
	행정중심복합도시 6-3M2BL 공동주택	한국토지주택공사	에이앤유디자인그룹건축사사무소(주)			
	본인중	춘천우두 B2BL 아파트 건설공사 2공구	한국토지주택공사		한진중공업	
		성남위례 A2-15BL 행복주택 건설공사 6공구	한국토지주택공사		동문건설	
화성동탄2 A85BL 아파트 건설공사 20공구		한국토지주택공사		대보건설		
인천검단 AA-9BL 아파트 건설공사		한국토지주택공사		동부건설		
서울양원 S-2BL 아파트 건설공사 2공구		한국토지주택공사		씨티건설		
의정부민락2 공동주택지구 자족7-1블럭 업무시설 신축공사		HMG		제일건설		
대한적십자사 경기혈액원 신축공사		경기혈액원				
26사단 73여단 123기보대대 병영생활관 신축공사	국방부		동서건설			
화성동탄2 A77-2BL 공동주택 한국토지주택공사	금강주택					

2018년도

	사업명	사업주체	설계사	건설사	당선
민간 사업자 공모	경산하양 A5BL 공공지원 민간임대주택	한국토지주택공사	(주)디에이그룹종합건축사사무소	우미건설	당선
	파주운정3 A31BL 공공지원 민간임대주택	한국토지주택공사	(주)유선엔지니어링건축사사무소	우미건설	당선
	하남감일 B8BL 공동주택	한국토지주택공사	(주)유선엔지니어링건축사사무소	제일건설	당선
	오릉택지지구 공동주택 43BL, 44BL	전남개발공사	(주)토문건축사사무소	금호건설	
	아산탕정2 A7BL 공공주택	한국토지주택공사	(주)목양디자인그룹건축사사무소		당선
사업 승인 ~ 예비 인증	용인시 보라동 공동주택 신축공사		(주)디엑스피건축사사무소		
	경산하양 A7BL 공동주택	제일건설	(주)에스아이그룹건축사사무소	제일건설	
	용인역북 지역주택조합아파트 신축공사	용인역북지역주택조합	(주)종합건축사사무소 담	서희건설	
	용인동백 공동주택 신축공사	랜드비전(주)	(주)정안건축사사무소	두산건설	
	울산다운2지구 A-7BL 공동주택	한국토지주택공사	(주)목양디자인그룹건축사사무소		
	전주1산단 행복주택	한국토지주택공사	(주)그림신도시 건축사사무소		
	화성태안3 A1BL 공동주택	한국토지주택공사	(주)목양디자인그룹건축사사무소		
	판교 제2테크노밸리 E2-1BL 산업용지	한국토지주택공사	(주)토문건축사사무소		
	과천시식정보타운지구 S7BL 보금자리주택 건설공사	한국토지주택공사	(주)토우종합건축사사무소		
	행정중심복합도시 6-4생활권 UR2BL 공동주택	한국토지주택공사	에이앤유디자인그룹건축사사무소(주)		
	파주운정3 A24BL 공동주택	한국토지주택공사	(주)해마종합건축사사무소		
	완주삼봉 A2BL 공동주택	한국토지주택공사	(주)해마종합건축사사무소		
	동탄첨단 행복주택 및 인큐베이팅센터 신축공사	한국토지주택공사	(주)에스아이그룹건축사사무소		
	동탄신동 행복주택	한국토지주택공사	(주)다솜도시건축사사무소		
	양주회천 A7BL 공동주택	한국토지주택공사	(주)디에이그룹종합건축사사무소		
	파주운정3 A37BL 공동주택	한국토지주택공사	(주)에스아이그룹건축사사무소		
	양주회천 A4BL 공동주택	한국토지주택공사	(주)소도종합건축사사무소		
	공주월송 B-4BL 공동주택	한국토지주택공사	(주)목양디자인그룹건축사사무소		
	고양복삼송 공동주택 신축공사 9-1BL	우미건설	조성욱건축사		
	고양복삼송 공동주택 신축공사 9-2BL	우미건설	조성욱건축사		
고양복삼송 공동주택 신축공사 B-3BL	우미건설	(주)희림종합건축사사무소			
고양복삼송 공동주택 신축공사 B-6BL	우미건설	(주)희림종합건축사사무소			
고양복삼송 공동주택 신축공사 B-7BL	우미건설	(주)희림종합건축사사무소			
용인영덕 기업형 임대주택 신축공사	HMG	(주)토담건축사사무소			
용인동백 공동주택 문화시설 신축공사	랜드비전(주)	(주)정안건축사사무소	두산건설		
병점1초 신축공사	경기도교육청	에이플러스건축사사무소			
본인증	월계동 제2구민체육센터 신축공사	서울시 노원구			
	구로기적의 도서관 신축공사	서울시 구로구			
	영덕동 주민센터 신축공사	경기도 용인시			
	성균관대역 환승주차장 신축공사	경기도 수원시			
	시흥은계 A1BL 공동주택	한국토지주택공사		동부건설	
	성수동 페코텍사옥 신축공사	페코텍		금호건설	
	평택고덕 A-7BL 아파트 건설공사 4공구	한국토지주택공사		한신공영	

클라이언트 현황

공공기관

 LH 한국토지주택공사	 국방부	 서울시 노원구	 서울시 구로구
 용인시	 수원시	 전남개발공사	 충청남도 충남도시개발
 대한적십자사 혈액관리본부 경기혈액원	 인천도시공사	 SDC 경남도시개발공사	 경기주택도시공사

건설사

 DL E&C 디엘이앤씨	 한신공영(주) 한신공영	 GS 건설 GS건설	 대우건설 대우건설
 우미건설 우미건설	 제일건설(주) 제일건설	 금호건설 ⁷ 금호건설	 동부건설 동부건설
 계룡건설 계룡건설	 DOOSAN 두산건설	 한진중공업 한진중공업	 TAEYOUNG 태영건설 태영건설
 신동아건설 신동아건설	 대보건설(주) 대보건설	 THINK NEXT 시티건설 시티건설	 동문건설(주) 동문건설
 신세계 건설 신세계건설	 HYUNDAI 현대건설	 KUKDONG 극동건설	

설계사

 SI GROUP (주)에스아이그룹 건축사사무소	 da GROUP (주)디에이그룹 종합건축사사무소	 HAEAHN (주)해안종합 건축사사무소	 usun idea provider (주)유선엔지니어링 건축사사무소
 ANU 에이앤유디자인그룹 건축사사무소(주)	 MOKYANG (주)목양디자인그룹 건축사사무소	 HAEMA (주)해마종합 건축사사무소	 heerim Architects & Planners (주)희림종합 건축사사무소
 동문 ⁷ (주)토문건축 건축사사무소	 posco 포스코A&C (주)포스코A&C 건축사사무소	 NOW Architects (주)나우동인 건축사사무소	 HANBIT ARCHITECTS & ENGINEERS (주)한빛엔지니어링 건축사사무소
 DK (주)대경 건축사사무소	 WONYANG (주)원양 건축사사무소	 SHINDOSI GROUP (주)그룹신도시 건축사사무소	 BAUM URBAN ARCHT. (주)범도시건축 종합건축사사무소
 (주)홍합건축사사무소토우 (주)토우종합 건축사사무소	 WOO JAE ARCHITECTURE & ENGINEERING 우재건축	 (주)우재건축	 Sung Hyun 성현건축

